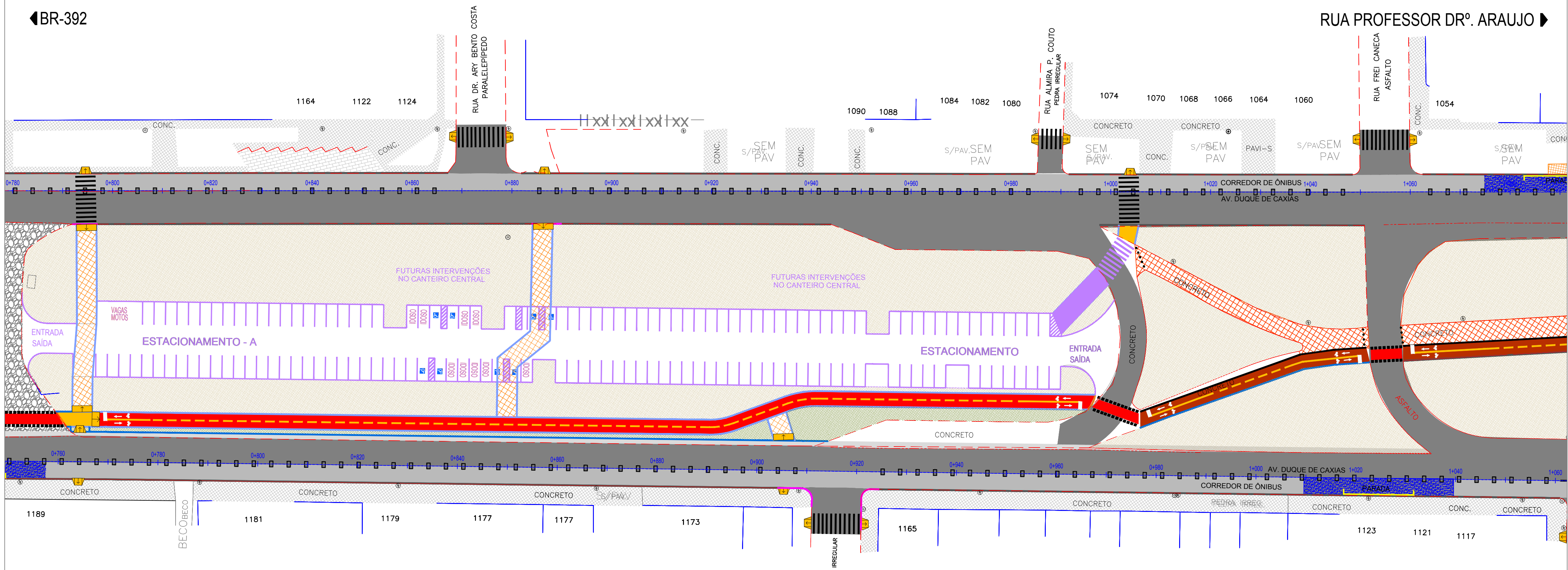


BR-392



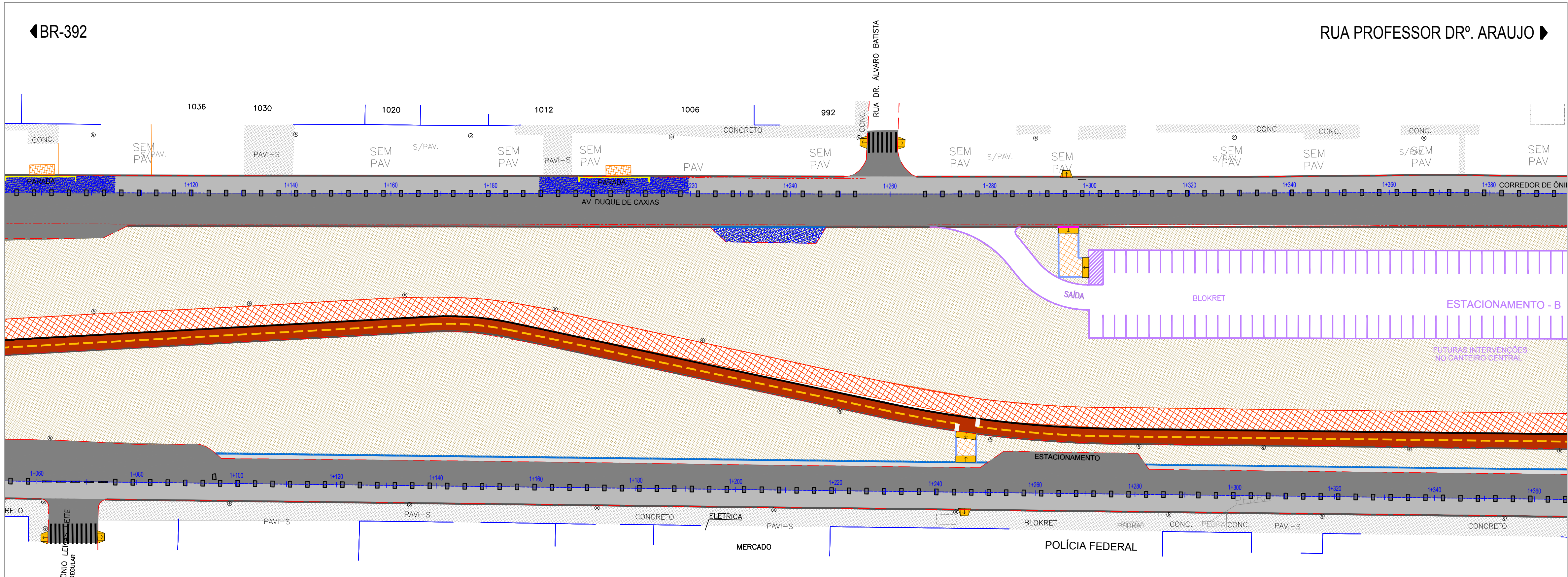
CONVENÇÕES DO PROJETO	
	LIMITE DO PASSEIO
	MEIO-FIO EXISTENTE
	MEIO-FIO PROJETADO
	MEIO-FIO PROJ. ENTERRADO
	EIXO PROJETADO
	REBAIXO DE MEIO-FIO

LEGENDA

- Pavimento Passeio Existente - Área=33.178,00m²
- Pavimento Existente de Pedra Regular= 2.777,00m²
- Pavimento Existente de Pedra Irregular Área= 2.007,00m²
- Passeio Novo - Área=4.408,00m²
- Passeio Existente em Concreto a ser Restaurado - Área= 13.468,00m²
- Ciclovía Existente em Concreto a ser Restaurado - Área= 9.854,00m²
- Pavimento (Travessias) - Área=107,47m²
- Pavimentação em Concreto (Rampa) - Área= 96,31m²
- Recapeamento sobre CBUQ - Área= 77.228,00m²
- Pavimento Novo Área=10.013,00m²
- Recapeamento sobre CBUQ (Corredor de Ônibus) Área= 28.435,00m²
- Pavimento Rígido (Baías de Ônibus) Área= 3.841,00m²
- Área Total de Pavimentos a serem Removidos - Área= 4.716,00m²
- Pavimento Novo da Ciclovía - Área= 5.238,00m²

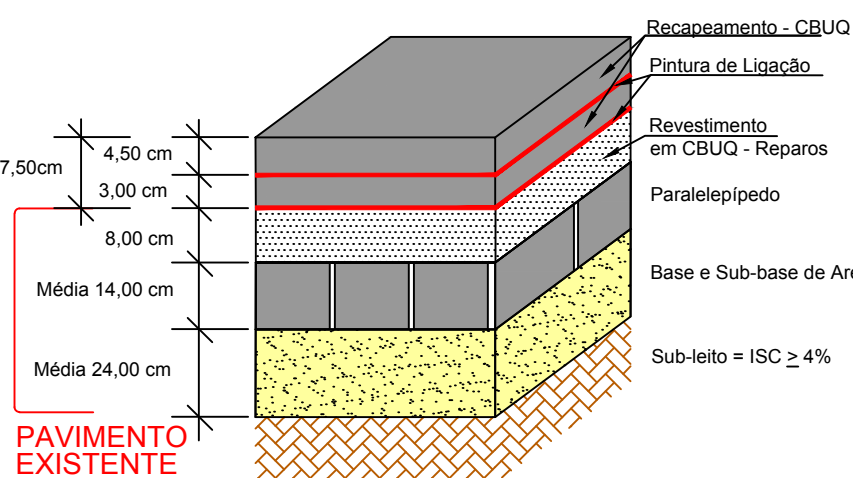
CBUQ = Concreto Betuminoso Usinado à Quente  
CCR = Concreto Compactado com Rolo

BR-392

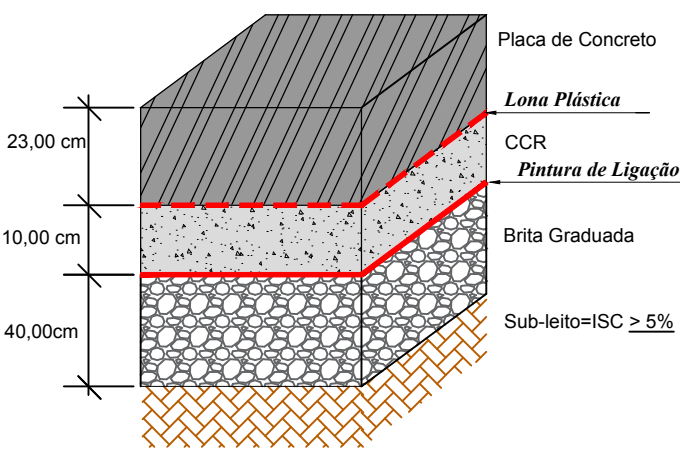


Estrutura do Pavimento:

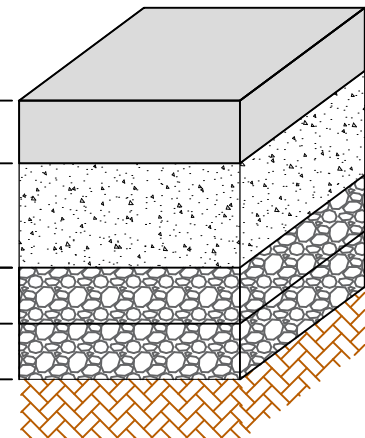
Recapeamento Sobre CBUQ:  
Segmento 01 e 02 e Corredor de Ônibus



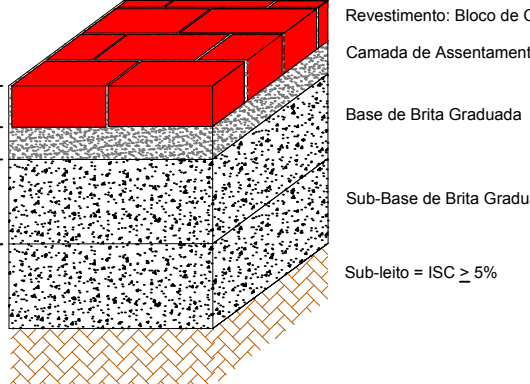
Paradas de Ônibus  
Pavimento Rígido:



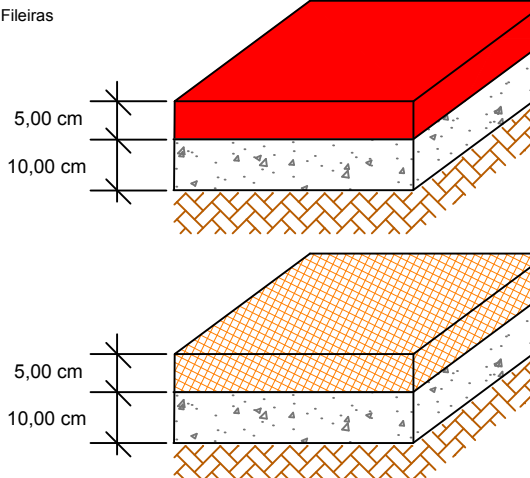
Pavimento Novo:



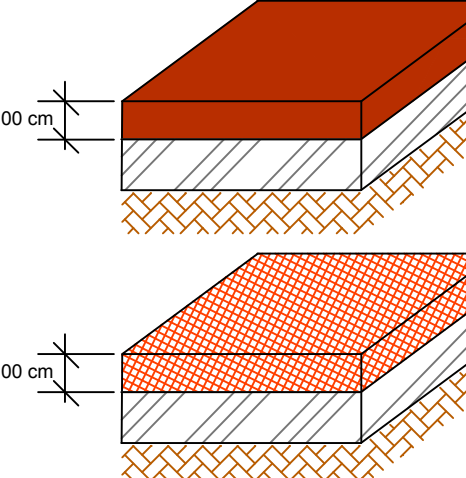
Travessia Elevada:



Passeio e Ciclovía:



Passeio e Ciclovía a serem Restaurados:



REVISÃO	OBSERVAÇÕES	DATA	VISTO
<b>PREFEITURA MUNICIPAL DE PELOTAS</b> UNIDADE DE GERENCIAMENTO DE PROJETOS - UGP			
<b>PROJETO DE MOBILIDADE URBANA</b> Eduardo Leite - Prefeito Municipal   Jair Seidel - Secretário Executivo da UGP			
PROJETO: INCORP CONSULTORIA E ASSESSORIA LTDA.	ARQUIVO: MUDC-01-PEPVR03.dwg	DATA: AGO/2015	ESCALA: 1:500
RESPONSÁVEL TÉCNICO: ENGº JOSÉ CARLOS TEIXEIRA TEDESCO CREA: 005546/RS	REVISÃO: R03	PRANCHAS:	02/09
ZONA URBANA DO MUNICÍPIO DE PELOTAS/RS			
AV. DUQUE DE CAXIAS			
PLANTA BAIXA E DETALHES			